



# Principi di Corporate Responsibility

del gruppo aziendale ALDI SÜD

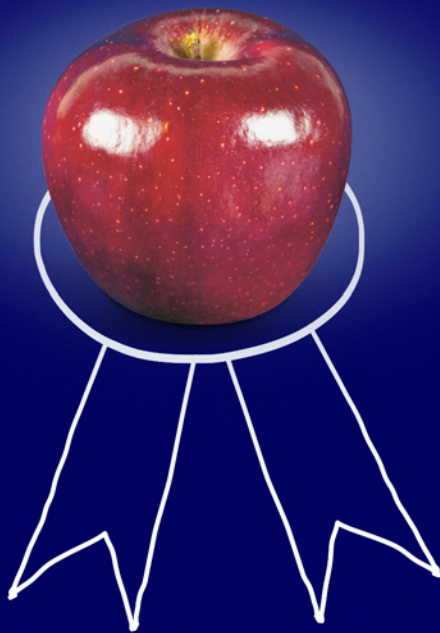
# Premessa

Per il gruppo aziendale ALDI SÜD vale il principio della gestione aziendale responsabile. Nel presente documento illustriamo i principi sui quali si basano i campi d'azione del nostro operato aziendale: clienti, catena di fornitura, personale, società ed ambiente. Inoltre, nel Codice di condotta ALDI definiamo il nostro concetto di integrità. I principi della gestione del personale sono descritti nell'ALDI Management System (AMS).

Semplicità, responsabilità, affidabilità: questi sono i nostri valori fondamentali. Il nostro modello aziendale è semplice: qualità al miglior prezzo possibile, offerte trasparenti e processi efficienti. In tutte le aree del nostro operato ci assumiamo la responsabilità nei confronti dei clienti, dei partner commerciali, dei collaboratori, della società e dell'ambiente. Agiamo in modo coerente, per essere un punto di riferimento affidabile per clienti, collaboratori e fornitori.

I nostri principi di Corporate Responsibility (principi di CR) descrivono il nostro concetto di responsabilità nei confronti dell'uomo e dell'ambiente. Questi principi vincolano tanto il nostro agire quanto quello dei nostri partner commerciali.

Per rendere la lettura del testo più scorrevole ci siamo limitati a utilizzare le forme maschili per le denominazioni (collaboratore).



Offriamo ai nostri clienti  
qualità al miglior prezzo e  
prodotti sostenibili.



## Clienti

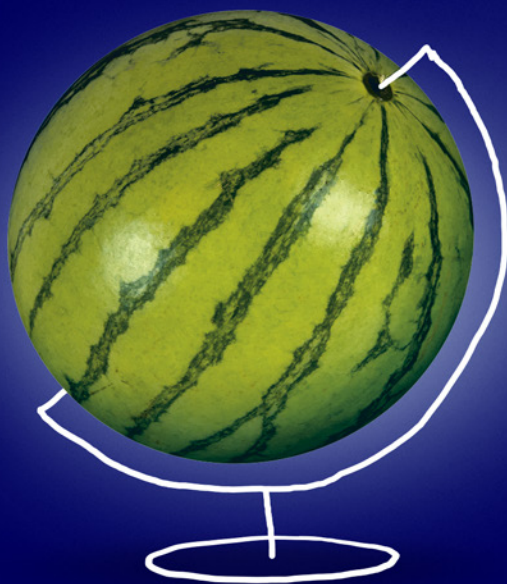
Ci impegniamo per offrire ai nostri clienti prodotti di qualità al miglior prezzo possibile. A questo proposito teniamo in considerazione le esigenze dei nostri clienti e apprezziamo lo scambio reciproco di idee e opinioni. Offriamo un assortimento selezionato e applichiamo i nostri principi di responsabilità nella scelta mirata dei prodotti per il fabbisogno quotidiano.

La nostra visione di qualità globale comprende la sicurezza, la salute e il benessere dei consumatori oltre alla sostenibilità ambientale e sociale dei prodotti e dei processi produttivi.

Nell'interesse dei nostri clienti, la sicurezza della produzione di prodotti alimentari e quella dei beni di consumo rivestono per noi la massima priorità. ALDI ha implementato un sistema di sicurezza e di gestione della qualità i cui standard sono spesso più elevati rispetto a quelli previsti dalle disposizioni legislative sulla protezione e la sicurezza dei consumatori. Desideriamo offrire ai nostri clienti uno stile di vita sano e orientato alla sostenibilità. I nostri clienti e fornitori si impegnano per migliorare costantemente le ricette e i profili nutrizionali dei nostri prodotti alimentari, tenendo conto dei gusti a livello nazionale. Ci impegniamo per gestire l'ottimizzazione qualitativa dei nostri prodotti in modo responsabile dal punto di vista sociale e nel rispetto dell'ambiente e delle risorse nell'arco del rispettivo ciclo di vita.

Vogliamo dare la possibilità ai nostri clienti di prendere le proprie decisioni di acquisto in modo consapevole, informandoli in modo trasparente e chiaro tramite un'etichettatura dettagliata dei prodotti e un'informazione diretta.

Ci assumiamo la responsabilità  
lungo l'intera catena di fornitura.



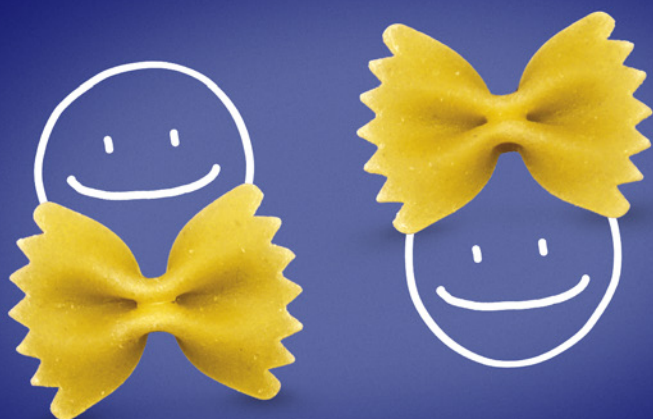


## Catena di fornitura

Il successo a lungo termine della nostra attività aziendale richiede da parte nostra una politica d'acquisto sostenibile. Ci assumiamo la nostra responsabilità in relazione alle catene di fornitura globali e alle risorse impiegate per la produzione dei nostri prodotti.

Desideriamo fare in modo che la produzione di prodotti sostenibili diventi un concetto scontato. Lungo la catena di fornitura, dall'approvvigionamento di materie prime fino al processo di produzione finale, teniamo conto di criteri sostenibili, ecologici e sociali e del benessere degli animali. Teniamo conto anche di tutti i prodotti del settore agroforestale, dell'allevamento, della pesca e di tutte le altre risorse naturali che vengono impiegate nella produzione e nel confezionamento dei nostri prodotti. Siamo un partner onesto e affidabile per i nostri fornitori. Insieme a loro e ad altri attori economici ci impegniamo per migliorare le condizioni di vita e di lavoro lungo la catena di fornitura.

Formuliamo le nostre aspettative in modo chiaro ai nostri fornitori e partner commerciali. In collaborazione con i nostri fornitori lavoriamo per una sempre maggiore trasparenza e un miglioramento continuo della catena di fornitura. Vogliamo aumentare la percentuale di materie prime ottenute in modo sostenibile contenute nei nostri prodotti e minimizzare le ripercussioni negative della produzione dei nostri prodotti a livello ecologico e sociale. Ci impegniamo per stabilire e perfezionare gli standard ambientali e sociali nella catena di fornitura. I nostri «standard sociali nella produzione» sono parte integrante dei contratti con i nostri fornitori (→ «standard sociali nella produzione» di ALDI).



I nostri collaboratori sono  
la chiave del nostro successo.



## Personale

I nostri collaboratori sono la chiave del nostro successo. Sono coloro che plasmano ALDI giorno dopo giorno e che ci fanno distinguere dai nostri concorrenti.

Per continuare a scrivere la storia di successo di ALDI, vogliamo essere il datore di lavoro ideale sul mercato e attirare nuovi talenti che desiderano continuare a sviluppare insieme a noi i mercati internazionali. Riusciremo in questo intento se offriamo un ambiente di lavoro stimolante che promuove la crescita dei collaboratori, leale, onesto e nel quale agiamo in modo responsabile.

Ogni collaboratore dà un contributo importante al nostro successo. I nostri motivati collaboratori fanno sì che i nostri clienti ricevano sempre il meglio sia in termini di prezzo che di qualità. Ai nostri collaboratori diamo responsabilità e la libertà per prendere decisioni in modo autonomo.

Ci impegniamo affinché ogni collaboratore abbia le possibilità individuali per la crescita personale e professionale, indipendentemente dalla provenienza, dalla religione e dallo stile di vita, dall'età, dal sesso, dalle disabilità e dall'orientamento sessuale. Insieme creiamo una cultura dell'apprendimento e dello sviluppo personale.

Puntiamo su rapporti di lunga durata e sosteniamo i nostri collaboratori nelle diverse fasi della loro vita. Affinché i nostri collaboratori si sentano partecipi del successo dell'azienda, offriamo loro una attrattiva remunerazione e ricompensiamo le prestazioni sopra la media.



Siamo parte attiva della  
società e ci impegniamo in  
molti progetti in loco.



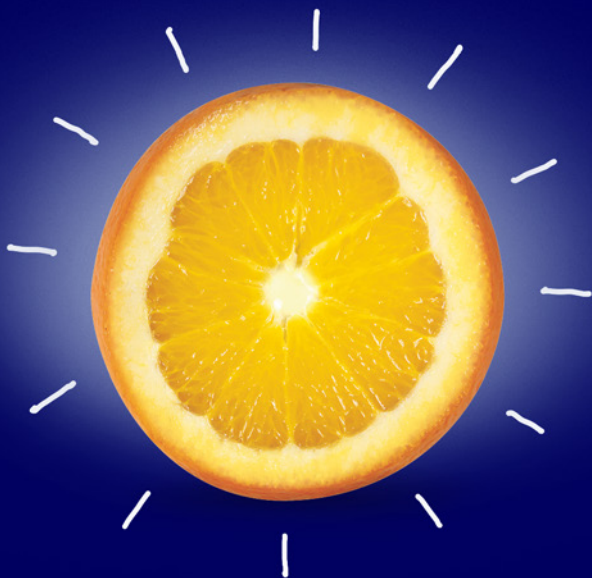


## Società

ALDI è parte della società. Responsabilità per noi significa dare, attraverso le nostre competenze e le nostre risorse, un contributo positivo alla società, andando oltre la nostra attività principale.

L'obiettivo centrale del nostro impegno è l'impatto sostenibile della nostra attività sulla società. Per tale motivo ci concentriamo su temi e gruppi di consumatori specifici e ci impegniamo a lungo termine insieme ai nostri partner. Questi investimenti strategici nel benessere collettivo vengono completati da sovvenzioni locali e regionali nelle aree dove sono presenti le nostre filiali e succursali.

Sosteniamo organizzazioni no profit tramite donazioni in denaro e in prodotti. Inoltre investiamo anche altre risorse per sostenere organizzazioni di interesse collettivo, per esempio il tempo e la conoscenza dei nostri collaboratori. Un altro aspetto importante è la collaborazione con organizzazioni no profit dei Paesi da cui approvvigioniamo. In questi Paesi ci impegniamo per la salute, la formazione e per questioni sociali ed ecologiche, con l'obiettivo di dare un contributo allo sviluppo sostenibile.



**Agiamo in maniera responsabile  
nei confronti dell'ambiente e  
proteggiamo il clima.**



## Ambiente

Il nostro agire imprenditoriale ha un notevole impatto sul clima e sull'ambiente e non comprende soltanto la nostra politica d'acquisto ma anche l'esercizio della nostra attività, dalla costruzione e l'utilizzo degli edifici fino al trasporto della merci.

Vogliamo ridurre l'impronta ecologica della nostra attività imprenditoriale. Aspiriamo a diventare un'impresa neutra sotto il profilo climatico e ci impegniamo per ridurre costantemente le nostre emissioni di gas serra.

Per il raggiungimento di tale obiettivo continueremo ad aumentare l'efficienza energetica di tutta la nostra azienda, a ridurre l'impatto dei nostri impianti di refrigerazione sul riscaldamento del pianeta, a migliorare l'efficienza della logistica, ad utilizzare energie rinnovabili e a sostenere progetti per la tutela del clima. Puntiamo ad un ampio sistema di riciclo dei rifiuti e agiamo secondo il principio «prevenzione, reimpiego, riciclo». Insieme ad architetti, progettisti e imprese edili elaboriamo concetti innovativi per ridurre l'impatto ambientale nelle nostre filiali, nei centri logistici e nelle strutture amministrative.

# Implementazione e responsabilizzazione

I principi di CR valgono per tutti i collaboratori. Le succursali del gruppo ALDI SÜD garantiscono il rispetto di tali principi tramite obiettivi e misure concrete. Sulla concreta attuazione dei principi, stiliamo regolarmente rapporti sia ad uso interno sia per informare il pubblico.

## Note legali

Editore:

HOFER Kommanditgesellschaft

Corporate Responsibility International

Hofer Straße 1

A-4642 Sattledt

UID-Nr. ATU24963706

Firmenbuch: FN 26451z, Landesgericht Wels

[cri@aldi-sued.com](mailto:cri@aldi-sued.com)

