



Principes de durabilité

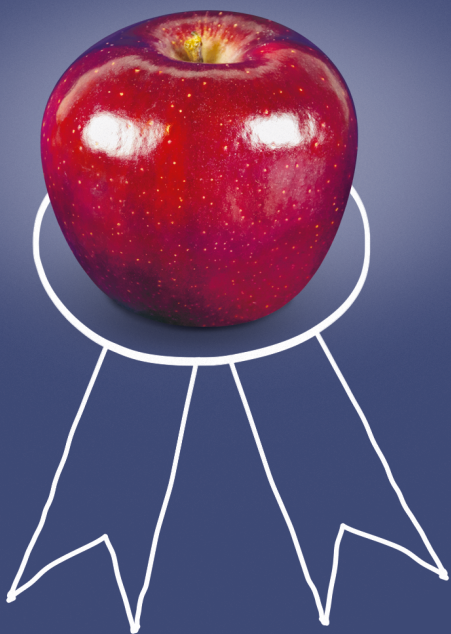
d'ALDI SOUTH Group

Préambule

L'ALDI SOUTH Group mène ses activités selon le principe de durabilité. Le présent document décrit la manière dont nous appliquons ce principe dans toutes nos opérations commerciales : clientèle, chaîne d'approvisionnement, personnel, communauté, environnement. En outre, nous définissons notre conception de l'intégrité dans le Code de conduite ALDI et nos principes de gestion du personnel dans le Système de gestion ALDI (AMS).

Simplicité, cohérence, responsabilité : telles sont nos valeurs fondamentales. Notre modèle d'entreprise est simple : une grande qualité au meilleur prix, des offres de produits équitables et honnêtes, et des processus commerciaux efficaces. En tant que partenaire fiable, nous tenons notre parole. Dans tout ce que nous entreprenons, nous assumons nos responsabilités vis-à-vis de notre clientèle, de nos partenaires commerciaux, de nos employé-es, de la communauté et de l'environnement.

Nos principes de développement durable résument nos engagements en faveur des personnes et de la planète. Ils nous guident tous dans nos actions quotidiennes et constituent une exigence stricte pour nos partenaires commerciaux.



Nous offrons à notre clientèle
la qualité au meilleur prix et
des produits durables.



Clientèle

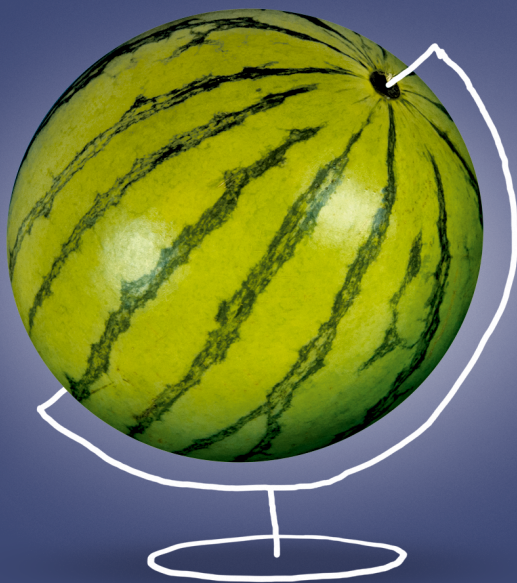
Nous promettons à notre clientèle des produits de qualité aux meilleurs prix. Nous sommes guidés par les besoins de nos clients et de nos clientes, et apprécions leurs commentaires et leurs idées. Il est de notre responsabilité de concevoir notre gamme de produits de manière à répondre aux besoins quotidiens de notre clientèle.

Pour nous, la qualité englobe la sécurité, la santé et le bien-être des consommateurs et des consommatrices, ainsi que la durabilité de nos produits et de leur production.

La sécurité de nos produits est l'un de nos principaux engagements envers notre clientèle. Chez ALDI, nos politiques et processus de gestion de la sécurité et de la qualité respectent ou dépassent la législation relative aux consommateurs. Nous voulons offrir à notre clientèle des options pour un mode de vie sain et durable. Nos acheteurs et nos fournisseurs s'efforcent d'améliorer la composition et les profils nutritionnels des produits que nous proposons tout en tenant compte des profils gustatifs nationaux. Nous nous efforçons de prendre en considération le cycle de vie du produit dans le but de réduire continuellement l'intensité d'utilisation des ressources et l'impact écologique, tout en améliorant le respect des normes sociales.

Nous voulons permettre à notre clientèle de faire des choix éclairés en leur fournissant des informations précises et transparentes par le biais d'un étiquetage clair des produits et d'une communication directe avec les clients et les clientes.

Nous assumons nos
responsabilités
tout au long de la chaîne
d'approvisionnement.





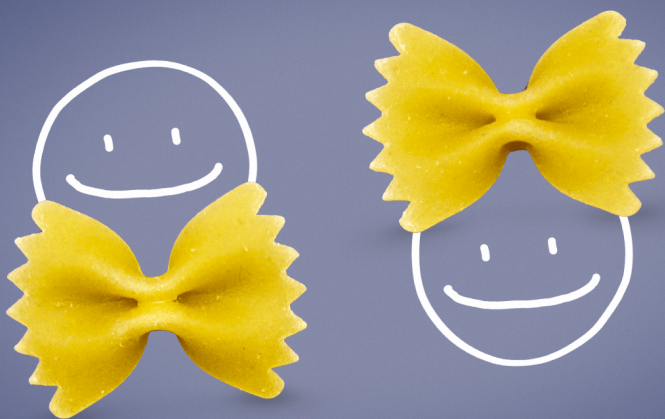
Chaîne d'approvisionnement

Les pratiques d'achat durables sont essentielles pour le succès à long terme de notre entreprise. Nous assumons la responsabilité de nos chaînes d'approvisionnement mondiales et des ressources utilisées dans le cadre de la production de nos articles.

Nous aspirons à rendre durable la fabrication de tous nos produits. Nous prenons en compte les critères environnementaux et sociaux, y compris le bien-être des animaux, tout au long des chaînes d'approvisionnement de nos produits : de la matière première au produit final. Les matières premières comprennent l'agriculture et la sylviculture, le bétail et le poisson, ainsi que d'autres ressources naturelles utilisées pour la production de nos produits et de nos emballages. Pour nos fournisseurs, nous sommes un partenaire commercial équitable et fiable. Ensemble, et en coopération avec d'autres parties prenantes, nous nous engageons à améliorer les conditions de vie et de travail tout au long de la chaîne d'approvisionnement.

Nous exprimons clairement nos attentes à tous nos fournisseurs et partenaires commerciaux. En collaboration avec nos fournisseurs, nous nous efforçons d'accroître la transparence et de favoriser l'amélioration continue de la chaîne d'approvisionnement.

Nous visons à augmenter la part des ressources durables utilisées dans nos produits et à réduire les impacts écologiques et sociaux négatifs de la production. Nous nous engageons à établir et à développer les normes sociales et environnementales tout au long de la chaîne d'approvisionnement. Nos normes de durabilité pour les partenaires commerciaux font partie intégrante de nos contrats avec les fournisseurs.



Nos employé·es sont la clé
de notre succès.



Personnel

Nos employé-es sont la clé de notre succès. Ce sont ces personnes qui caractérisent l'entreprise ALDI jour après jour et qui nous démarquent de nos concurrents.

Comprendre, respecter et valoriser l'unicité de nos collaborateurs et collaboratrices et de notre clientèle nous rend plus forts. C'est pourquoi nous nous engageons à construire une culture inclusive qui valorise la diversité sous toutes ses formes. Notre valeur fondamentale, la responsabilité, implique que nous traitons notre personnel, notre clientèle et nos partenaires de manière équitable. En tant que détaillant agissant à l'échelle mondiale, nous nous efforçons de représenter les besoins des communautés dans lesquelles nous opérons et d'y répondre, en plus d'améliorer le monde dans lequel nous vivons.

Chaque jour, nous cherchons à créer un environnement de travail inclusif, sûr, positif et efficace tout en nous montrant équitables et responsables dans tout ce que nous entreprenons. L'engagement de notre personnel nous permet d'offrir la meilleure valeur possible à nos clients et nos clientes, tant en termes de qualité que de prix. Nous déléguons des responsabilités et donnons à nos employé-es l'autonomie nécessaire pour prendre des décisions en toute indépendance.

Nous nous engageons à veiller à ce que chaque employé-e ait la possibilité de s'épanouir et de développer ses compétences, indépendamment de son origine, de sa religion et de son idéologie, de son âge, de son sexe, de son handicap ou de son orientation sexuelle. Ensemble, nous instaurons une culture de l'apprentissage et du développement personnel.

Nous mettons l'accent sur le maintien de relations de travail durables et sur l'accompagnement de nos employé-es dans les différentes phases de leur vie. Nous leur permettons de participer au succès de notre entreprise grâce à une rémunération attrayante et nous reconnaissons les performances individuelles exceptionnelles.

Nous nous considérons
comme un membre actif de la
communauté et sommes
engagés dans de
nombreux projets locaux.





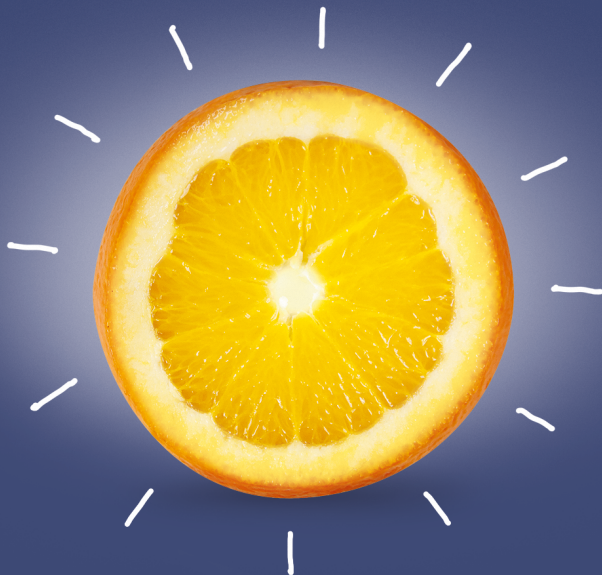
Communauté

ALDI fait partie de la communauté. Pour nous, la durabilité signifie apporter une contribution positive à la communauté en recourant à nos compétences et à nos ressources au-delà de nos opérations commerciales.

L'objectif de nos activités communautaires est d'avoir un impact sociétal durable. Cet objectif sera atteint en s'engageant dans des partenariats à long terme avec des organisations caritatives et en se concentrant sur des questions clés et des groupes cibles. Cet investissement stratégique dans le bien public est complété par le financement d'initiatives locales et régionales au sein de nos communautés locales.

Nous soutenons des organisations caritatives en leur faisant des dons en argent et en produits. En outre, nous soutenons les organisations caritatives en utilisant d'autres ressources à notre disposition, notamment le temps et les compétences de nos employé·es.

La coopération avec des organisations à but non lucratif dans les pays où nous achetons nos produits représente un autre domaine d'activité. Dans ces pays, nous nous engageons à améliorer la santé et l'éducation, et à soutenir d'autres causes sociales et écologiques dans le but de contribuer au développement durable.



Nous agissons de manière responsable en termes d'environnement et œuvrons à la protection du climat de notre planète.



Environnement

Nos activités commerciales ont un impact significatif sur le climat et sur l'environnement. Cela est non seulement dû aux produits que nous vendons, mais aussi à toutes nos opérations, de la construction et de l'exploitation des bâtiments au transport de marchandises.

Nous visons à réduire l'empreinte écologique de l'ensemble de nos activités. Nous nous engageons à réduire continuellement nos émissions de gaz à effet de serre.

Nous continuerons à améliorer notre efficacité énergétique dans l'ensemble de nos activités, à minimiser l'impact de nos réfrigérants sur le réchauffement climatique, à améliorer l'efficacité logistique, à utiliser des énergies renouvelables et à soutenir des projets de protection du climat. Nous nous inspirons du principe de réduction, de réutilisation et de recyclage. En étroite collaboration avec des architectes, des ingénieurs en planification et des entreprises de construction, nous mettons en œuvre des concepts innovants pour réduire constamment les impacts climatiques et environnementaux de nos magasins, de nos centres de distribution et de nos bâtiments administratifs.

Mise en œuvre et responsabilité

Les principes de durabilité s'appliquent à tous et toutes les employé-es. Toutes les sociétés d'ALDI SOUTH Group veillent au respect de ces principes en fixant des objectifs spécifiques et en mettant en œuvre des mesures adéquates. Nous rendons régulièrement compte de nos performances en matière de développement durable, tant en interne qu'auprès du public.

Avis juridique

Publié par :

ALDI SÜD KG

International Sustainability

Alte Bundesstraße 10

A-5071 Wals

N° de TVA intracommunautaire : ATU24963706

Registre du commerce : FN 26451z, Tribunal régional de Salzburg

responsibility@aldisouthgroup.com

